

# CORPORATE DESIGN MANUAL



# INHALTSVERZEICHNIS

<b>LOGO</b>	<b>3</b>
<b>FARBEN</b>	<b>5</b>
<b>TYPOGRAFIE</b>	<b>6</b>
<b>DESIGN-ELEMENT</b>	<b>7</b>
<b>RASTER</b>	<b>8</b>
<b>ANWENDUNGSBSP.</b>	<b>9</b>

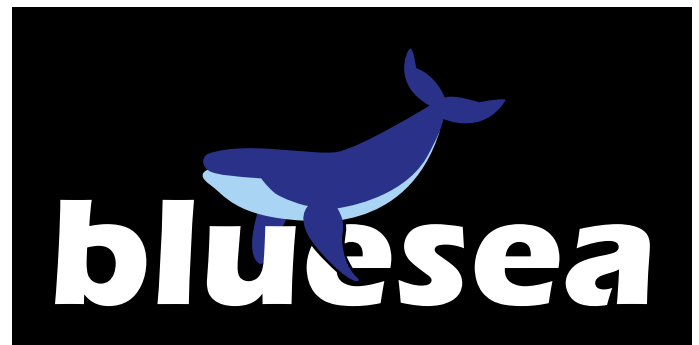
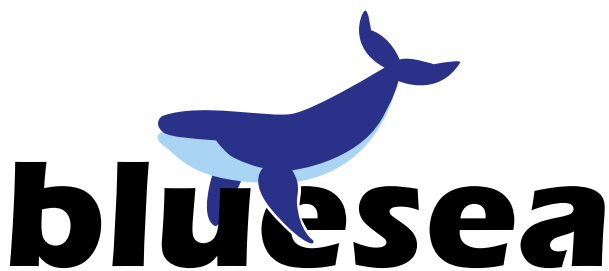
# LOGO



## DO'S: WAS ERLAUBT IST

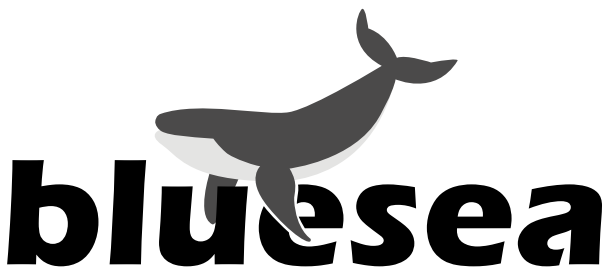
Unser typisches Logo, bestehend aus dem Schriftzug „blueseas“ und unserem Walfisch.

Die inverse Alternative unseres Logos für dunkle Hintergründe. Es verändert sich dabei die Wortmarke und der Hintergrund.

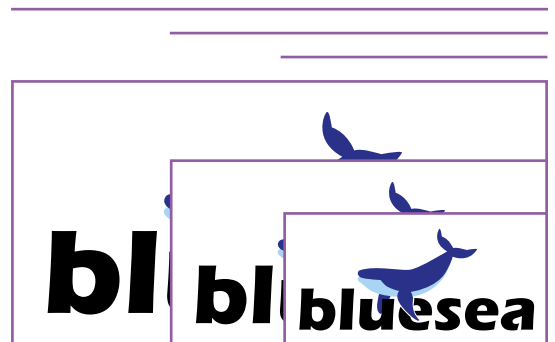


Bei Verwendung des Logos in Graustufen wird diese Option verwendet.

Für die korrekte Grösse eines Logos gehen wir vom A5-Format aus (Breite: 35 mm) und rechnen die kurze Seite des gewünschten Formates durch  $148 \times 35$ . Die Länge darf 35 mm nicht unterschreiten.

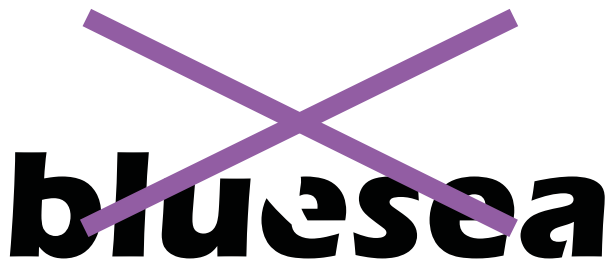


71 mm A3  
50 mm A4  
35 mm A5



## DONT'S: WAS NICHT ERLAUBT IST

Die Darstellung der Wortmarke ohne die dazugehörige Bildmarke ist nicht erlaubt.



Weder Wort- noch Bildmarke dürfen eingefärbt werden. Ausnahmen sind auf der Seite do's erläutert.



Auch die Hintergrundfarbe des Logos darf nicht von weiss oder schwarz abweichen.



Die Schutzzzone des Logos ist durch ein 50% skaliertes „a“ aus der Wortmarke definiert und darf nicht unterschritten werden.



# FARBEN

## PRIMÄRFARBEN

Tiefseebrau	80%
RGB: 40   53   133	
CMYK: 100   90   8   0	60%
HEX: 283585	
Es ist erlaubt die Deckkraft der Farben folgendermassen zu verändern.	40%

Meeresblau	80%
RGB: 170   212   243	
CMYK: 37   6   0   0	60%
HEX: aad4f3	
Es ist erlaubt die Deckkraft der Farben folgendermassen zu verändern.	40%

## SEKUNDÄRFARBEN

Quallenlila	80%
RGB: 145   93   163	
CMYK: 52   71   0   0	60%
HEX: 915da3	
Farbe darf folgendermassen verändert werden.	40%

Muschelbeige	80%
RGB: 253   232   216	
CMYK: 0   12   16   0	60%
HEX: fde8d8	
Farbe darf folgendermassen verändert werden.	40%

Tintenswarz	
RGB: 0   0   0	
CMYK: 100   100   100   100	
HEX: 000000	
Farbe darf nicht angepasst werden.	

# TYPOGRAFIE

## CUBANO SHARP

ABCDEFGHIJKLMNOPQRSTUVWXYZ

0123456789...!/?+=/%&\$

Dokumenttitel: 50 pt | 70 pt | 90 pt | mind. 14 pt

Seitentitel : 32 pt | 45 pt | 64 pt | mind. 12 pt

Untertitel : 17 pt | 24 pt | 34 pt | mind. 11 pt

Diese Schriftgrößen basieren auf einem DIN A5-Format.

Für das nächstgrößere Format wird die Schriftgröße mit 1.414 multipliziert und für das nächstkleinere Format mit 0.707 multipliziert. Die Schriftart ist für Web sowie Druck geeignet.

## CORBEL

abcdefghijklmnopqrstuvwxyz

0123456789...!/?+=/%&\$

Fliesstext : 08 pt | 12 pt | 17 pt | mind. 08 pt

Legenden : 06 pt | 08 pt | 11 pt | mind. 06 pt

Diese Schriftgrößen basieren auf einem DIN A5-Format.

Für das nächstgrößere Format wird die Schriftgröße mit 1.414 multipliziert und für das nächstkleinere Format mit 0.707 multipliziert. Die Schriftart ist für Web sowie Druck geeignet.

# DESIGN-ELEMENT

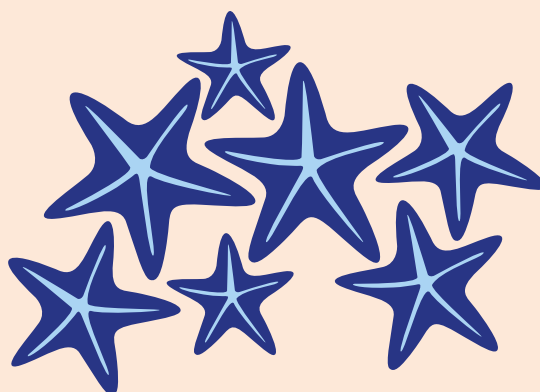
## SEESTERN EINZELN

Der einzelne Seestern kann vielfältig eingesetzt werden und mit der Gruppe kombiniert werden. Die Minimalgrösse beträgt für ein A5-Format 10 mm und wird für das nächstgrössere Format mit 1.414 multipliziert. Deckkraft darf nicht verändert werden. Eine Standardgrösse gibt es nicht.



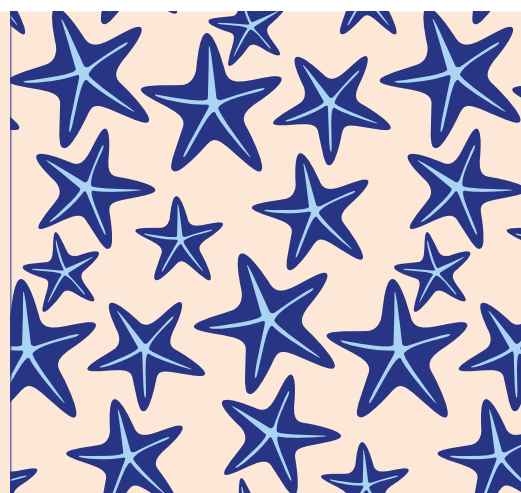
## SEESTERN GRUPPE

Die Seestern Gruppe kann einzeln oder mehrfach zusammen platziert werden. Die Minimalgrösse des grossen Sternes beträgt für ein A5-Format 10 mm und wird für das nächstgrössere Format mit 1.414 multipliziert. Deckkraft darf nicht verändert werden. Eine Standardgrösse gibt es nicht.



## SEESTERN MUSTER

Das komplette Muster darf nur verwendet werden, wenn die Seiten am Rand einer Seite oder einer Farbfläche enden. Die Minimalgrösse des grossen Sternes beträgt für ein A5-Format 10 mm und wird für das nächstgrössere Format mit 1.414 multipliziert. Deckkraft darf nicht verändert werden. Eine Standardgrösse gibt es nicht.

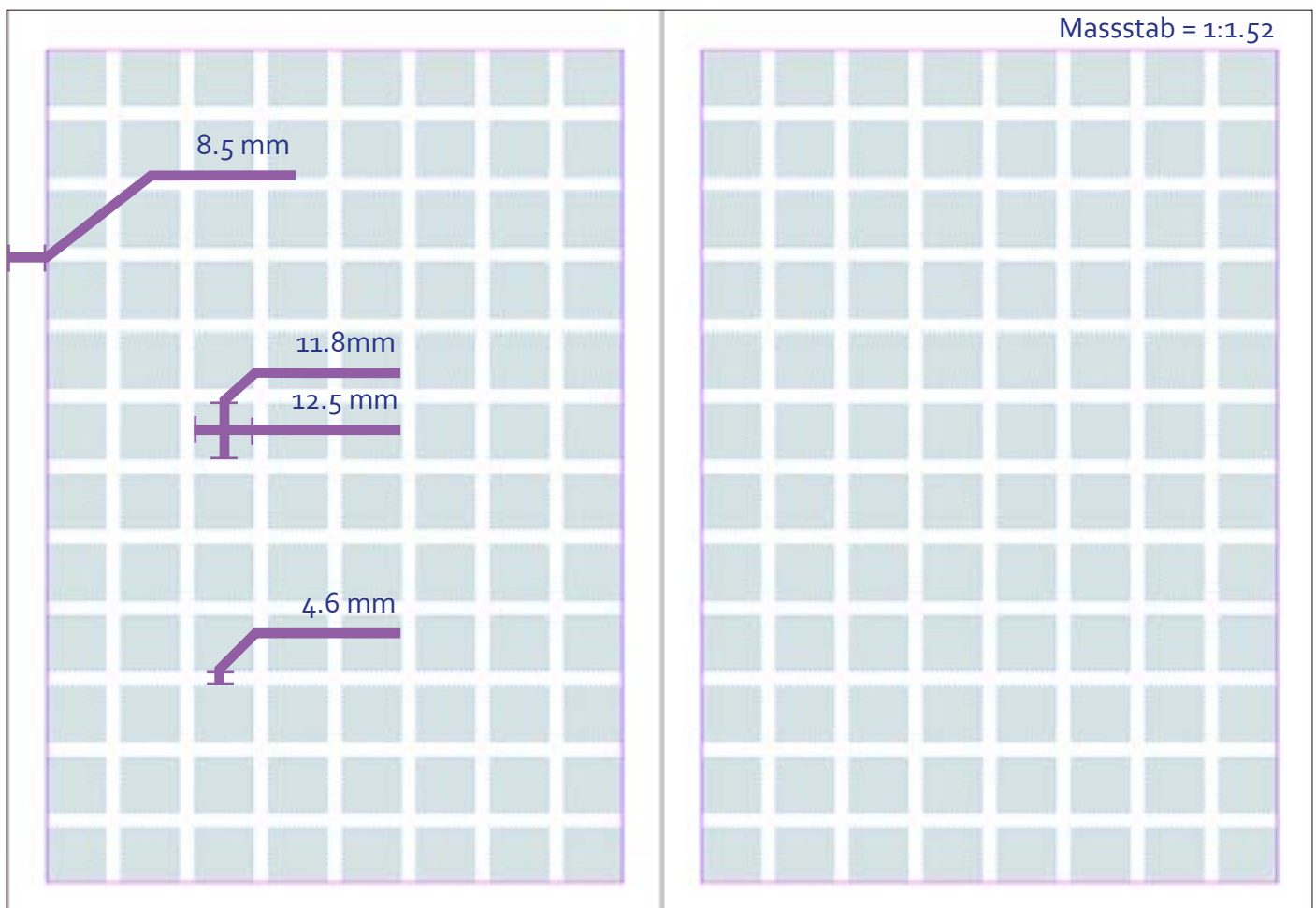
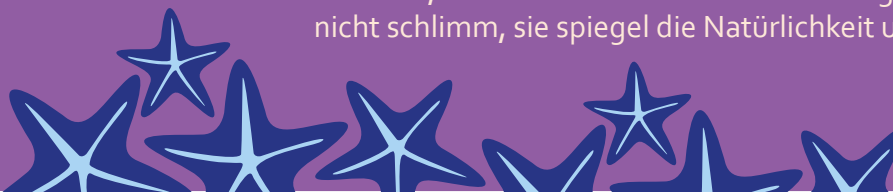


# RASTER

Die Seitenränder werden aus dem Standardformat A5 berechnet, bei welchem sie auf allen Seiten 9 mm betragen. Um auf andere Formate zu kommen, teilt man die Kurzseite des neuen Formates durch 148 und multipliziert das Ergebnis mit 9. Falls das Ergebnis kleiner als 5 ergibt, wird als Seitenrand 5 mm definiert.

Die 12 x 8 Quadrate innerhalb des Rasters haben bei einem A5-Format eine Seitenlänge von 13 mm und einen Zwischenabstand von 3 mm. Dieses Raster kann bei anderen Formaten proportional aufgezogen werden. Für Formate mit anderen Seitenverhältnissen darf auch das Verhältnis der Kästchen angepasst werden.

Beim Anwendungsbeispiel unten im Format 140 x 195 mm betragen die Seitenränder jeweils 8.5 mm. Mit der Formel wie oben beschrieben berechnet. Da das Format andere Seitenverhältnisse als die DIN-A-Reihe hat, wurden die Kästchen leicht verzogen. Diese Unperfektheit ist nicht schlimm, sie spiegelt die Natürlichkeit unserer Organisation wider.



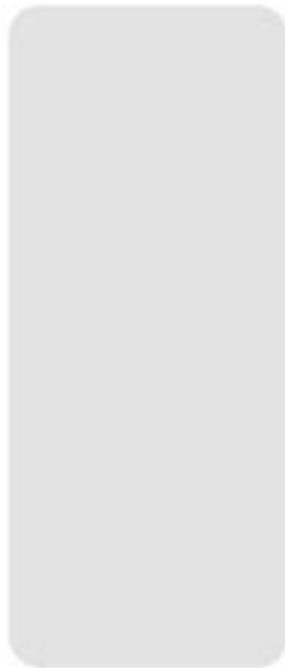


# ANWENDUNGSBSP.

## MITGLIEDERKARTE



## COUVERT C5



Blueseas  
Naturstrasse 27  
7031 Musterlingen  
Telefon 071 349 80 99  
info@blueseas.ch  
www.blueseas.ch